



DANCER

DANCER elektrinio autobuso FC75 techninė specifikacija

DANCER inovacijos

Patikimų pramonės lyderių technologijų derinimas su mūsų mokslininkų ir inžinierių atradimais leidžia kurti ir tobulinti DANCER techninį pranašumą

Internetinė
monitoringo sistema

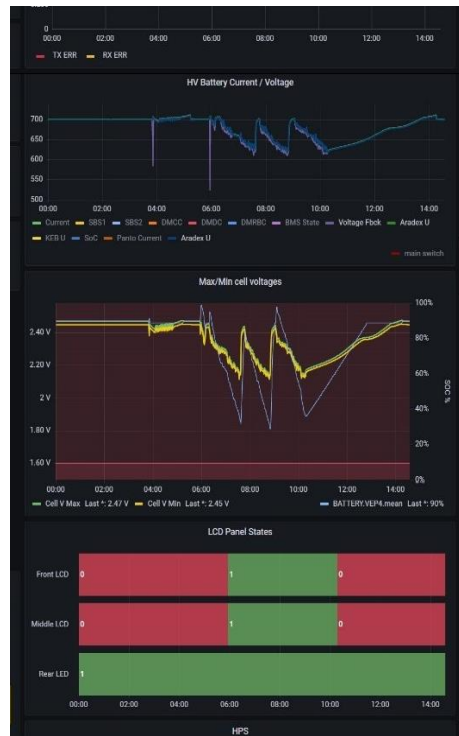
Patogumai keleiviams

Inovatyvi vairuotojo
vieta

Galinis ekranas

Unikalios formos
priekinis ir galinis
stiklas

Įkrovimo pantografu
jungtis



Naudojama informacijai rinkti, operacijų tikslumui bei internetiniams atnaujinimams.

Patogus bei lengvas važiavimas su Wi-Fi bei keliolika USB lizdų, automatinė neįgaliųjų vežimėlių rampa bei dideliu stoglangiu.

Šiuolaikiškas, lengvai pritaikomas ir novatoriškas prietaisų skydelis, vertinamas kaip vienas geriausių egzistuojantis rinkoje.

Daugiafunkcinis galinis ekranas su galimybe parodyti eismą prieš autobusą kitiems vairuotojams, siekiant padidinti eismo saugumą.

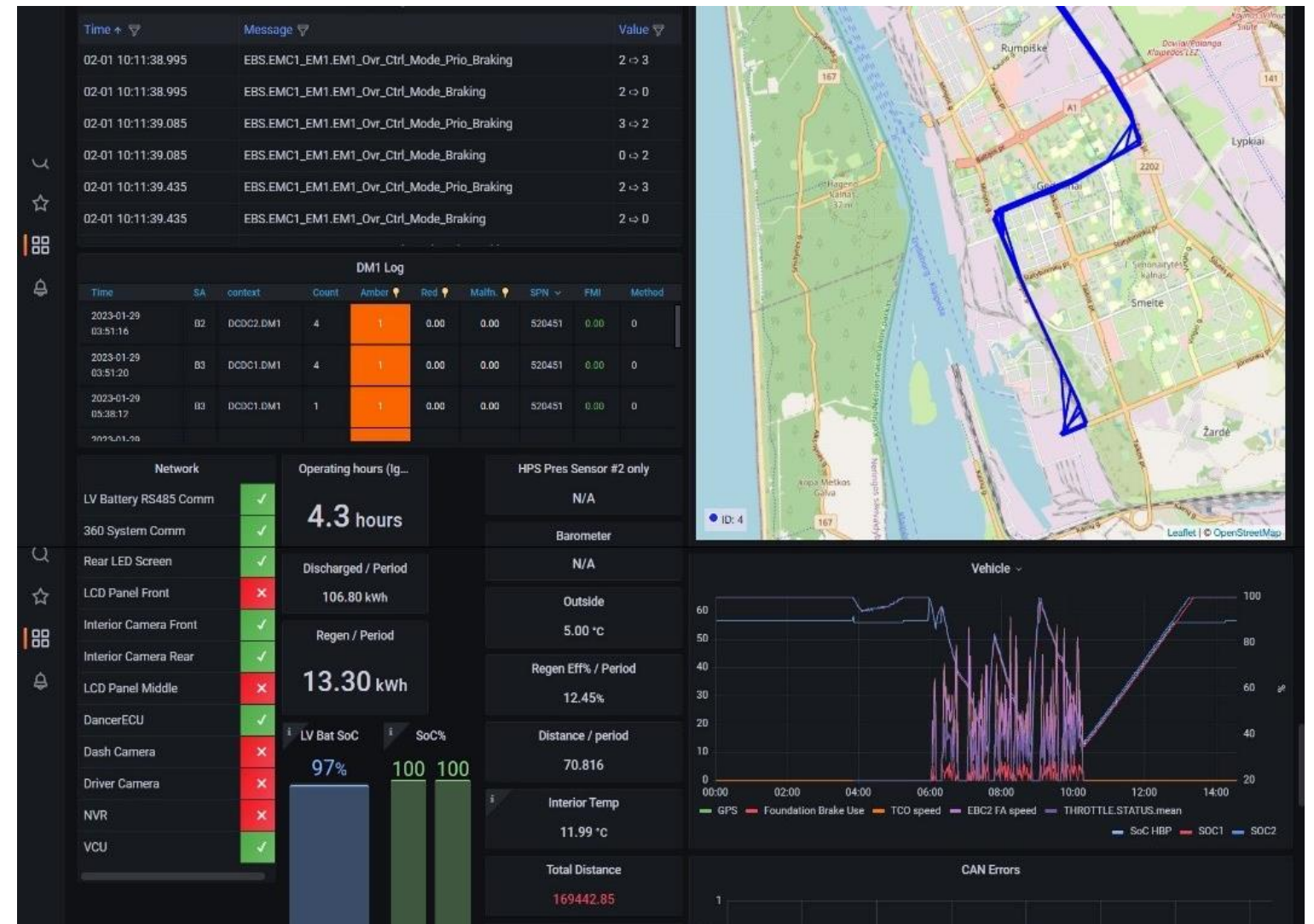
Ovalios formos stiklas su išlenkta priekine ir galine dalimis padidina autobuso aerodinamiką, matomumą, suteikia erdvesnį pojūtį bei palengvina surinkimą.

500kW ypač greitas baterijų įkrovimas maršruto pabaigoje leidžia įkrauti baterijas per mažiau nei 8 minutes.

DANCER Internetinė monitoringo sistema (DMS)

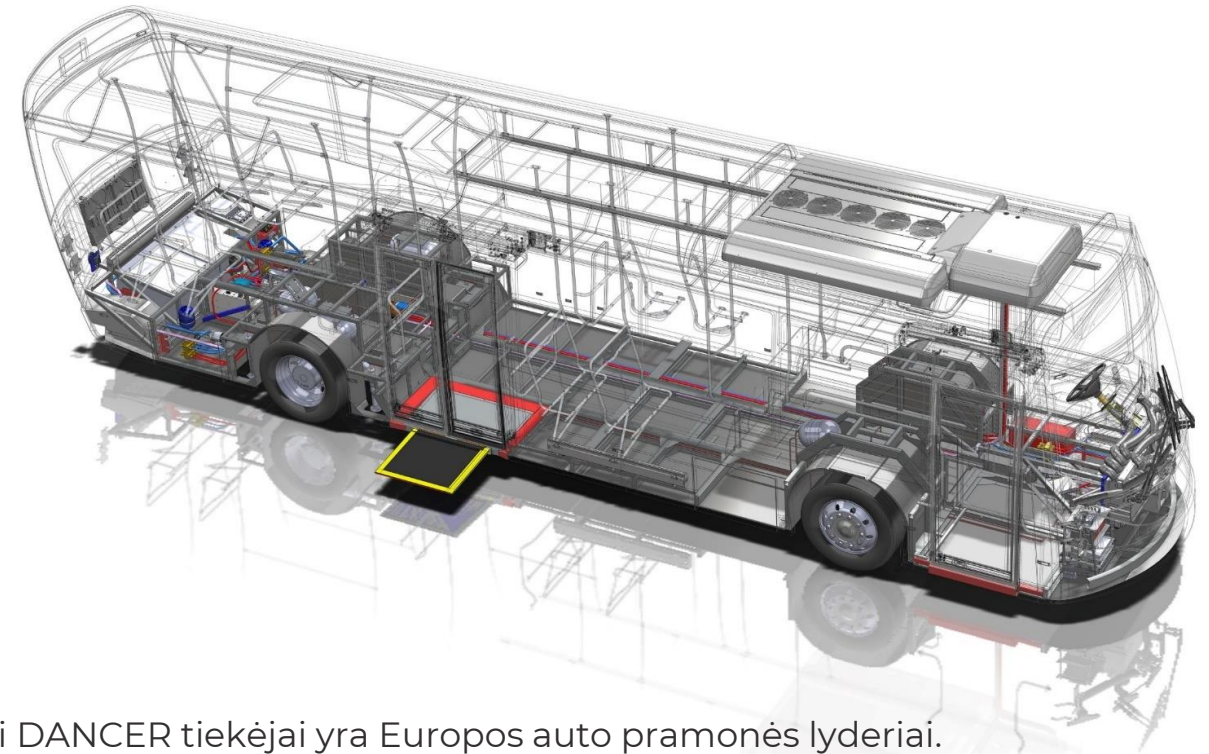
Telemetrinė stebėjimo programinė įranga, įdiegta kiekviename "DANCER" autobuso modelyje, stebinti svarbią autobuso įrenginio ir įrangos informaciją.

- Sukurta ir suprogramuota DANCER komandos.
- DMS surinkti duomenys saugomi DANCER duomenų bazėse ir gali būti toliau apdorojami, kad būtų galima daryti diagnostines išvadas apie autobuso veikimą.
- 1000 signalų, gaunamų iš kiekvieno autobuso kas 2 milisekundes
- Analizuojant surinktus duomenis galima optimizuoti autobusų sistemų sąveiką, sumažinti elektros energijos suvartojimą, pagerinti važiavimo komfortą, taip pat padidinti įrangos efektyvumą.
- DMS vertė:
 - Prognozuojamąją diagnostiką
 - Nuotolinis duomenų stebėjimas realiuoju laiku
 - Įrenginių kalibravimas realiuoju laiku
 - Didelių duomenų rinkimas ir analizė
 - Avarinis sustabdymas



Techniniai duomenys DANCER yra ekologiškiausias ir techniškai pažangiausias elektrinis autobusas šiuo metu esantis rinkoje

Modelis	DANCER ® miesto autobusas, FC75
Dizainas	Apsaugotas ES intelektinės nuosavybės patentu (Sertifikato Nr: 006644639-001)
Maksimalus greitis	85 km/h
Nuvažiuojamas atstumas	Nuvažiuojamas atstumas vienu įkrovimu- iki 100 km.
Įkrovimo stotis	Pagrindinis: 500 kW nusileidžiantis pantografas Papildomas : 180 kW CCS2 įkrovimas Pasikrovimo laikas : 8 minutes
Baterija	75 kWh, LTO - Ličio titano
Energijos vartojimas	0,72 kWh/km
Keleivių skaičius	34 sėdimos + 56 stovimos vietos arba 34 sėdimos + 52 stovimos + 1 neįgaliojo vieta
Svoris	8600 kg
Patogumai	Klimato kontrolės sistema, USB keleiviams, WiFi, elektrinė rampa, galinis ekranas kėbulo išorėje, naktinio matymo 360° vaizdo kameros, 5G



Svarbiausi DANCER tiekėjai yra Europos auto pramonės lyderiai.



ARADEX

KEB

WÜRTH

IMPACT
CLEAN POWER TECHNOLOGY

STIDO



VENTURA

WABCO



EDEN
GROUP



Kėbulo komponentus tiekia kauniečių įmonė „Marex Boats“. Gamybai naudojama perdirbtų PET butelių žaliava .

Techniniai duomenys DANCER yra ekologiškiausias ir techniškai pažangiausias elektrinis autobusas šiuo metu esantis rinkoje

Modelis	DANCER ® miesto autobusas, FC75
Matmenys	12.1 / 2.5 / 3.2 m
Kėbulas	Kompozitinis
Durys	Ventura, priekinės – 900 mm / vidurinės – 1200 mm / galinės - pagal užklausą
Pritaikyta neįgaliesiems:	Taip. 1 neįgaliojo vieta, elektrinė rampa su iškvietimo mygtukais. Papildoma informacinė sistema
Vairo stiprintuvas	Elektrohidraulinis vairo stiprintuvas
Pagrindiniai stabdžiai	Knorr diskiniai stabdžiai / ZF ašių dalis
Saugos ir vairavimo sistemų paketas:	ABS – stabdžių antiblokavimo sistema / TCS – traukos kontrolės sistema / EBS3 – elektroninė stabdžių sistema / ESC – elektroninė stabilumo kontrolė / ASR – antipraslydimo reguliatorius / HAC – paleidimo nuo kalvos valdymas / „OptiTire“ – padangų slėgio stebėjimo sistema / stabdžių asistentas / regeneracinis stabdymas / Stabdžių susidėvėjimo jutikliai
Pakabos išlyginimo sistema:	ECAS pneumatinė pakaba su atsiklaupimo funkcijomis: klūpėjimas ant šono / pilnas klūpėjimas
Ašys ir transmisija	ZF RL 82 EC/ ZF AVE 130



A' Design Award 2020
Auksinis apdovanojimas transporto priemonių, mobilumo ir transporto dizaino kategorijoje

DANCER rodikliai realiu laiku

413 137 km

Nuvažiutas atstumas

290 km / dieną

Nepertraukiama rida ekstremaliomis oro sąlygomis
(-20°C / +35°C)

99,61 %

Prieinamumo rodiklis

469 tonų

Sumažintas išmetamo CO2 kiekis

[Techniniai duomenys realiu laiku](#)



Turite klausimų?

Apie elektrinius autobusus, technines
specifikacijas ir aptarnavimą 24/7

Susisieki su pardavimų vadybininku
telefonu arba el. paštu

info@dancerbus.com
+370 464 10506

<https://www.dancerbus.com>

